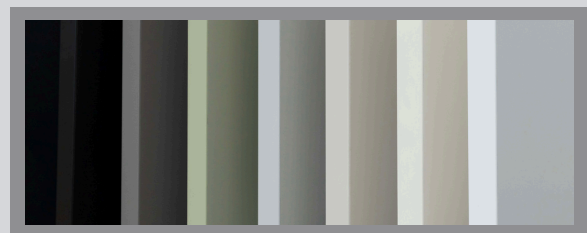


N

VISION MAT AFP

DANE TECHNICZNE

- Wymiar: 2800 x 1300 mm
- Grubość: 18 mm (PP)
- Baza: MDF, płyta wiórowa na zamówienie
- Na zamówienie: 6 - 48 mm



Płyty meblowe pokryte cienkim laminatem PET o właściwościach hydrofobowych w delikatnym satynowym wykończeniu to nowoczesne rozwiązanie, które zyskuje coraz większą popularność w branży meblarskiej.

INFORMACJE TECHNICZNE

Laminat PET jest materiałem, który charakteryzuje się:

- wyjątkową trwałością,
- odpornością na uszkodzenia mechaniczne,
- łatwością w utrzymaniu czystości.

Hydrofobowe właściwości laminatu PET sprawiają, że utrzymanie powierzchni w czystości jest łatwiejsze niż przy standardowych płytach matowych, szczególnie w takich pomieszczeniach jak kuchnie czy łazienki. Dzięki temu meble wykonane z tych płyt łączą w sobie niepowtarzalną elegancję oraz użyteczność.

